

# MyLab™ Omega eXP

L'imagerie avancée  
en mouvement



NEVER STOP SEEING THE UNSEEN.



Lorsque la recherche est orientée vers l'évolution des produits et des solutions en vue d'une amélioration continue des diagnostics en termes d'imagerie et de flux de travail, qu'elle est axée sur l'expansion du potentiel technologique et l'exploration de nouveaux horizons, le résultat est pure innovation.



EXPLORING THE INSIDE.

# L'imagerie avancée en mouvement

MyLab™Omega eXP

Avec l'ambition de créer un échographe portable de référence, Esaote a conçu MyLab™Omega eXP pour **offrir des performances premium**, grâce à des composants de pointe, des outils intégrés reposant sur l'IA et un flux de travail intuitif, qui le rendent rapide et agile. Le recours à la dernière technologie de **transducteurs XCrystal** d'Esaote est à l'origine d'une qualité d'image qui délivre des informations immédiates et exactes.

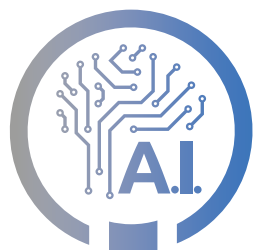
Grâce à ses fonctions de connectivité étendues, MyLab™Omega eXP s'érige en nouvelle norme pour l'échographie portable dans un système de santé moderne, stimulant l'imagerie avancée en mouvement.



CONNECTIVITÉ  
TOTALE



FLEXIBILITÉ  
EXTRÊME



AUGMENTED  
INSIGHT™



TECHNOLOGIE  
XCRYSTAL



RAPIDITÉ



**esaote**

Services de santé mobiles



Médecine au chevet du patient



Services d'urgence



Blocs opératoires



Centres médicaux privés



# Expérimentez le partout

MyLab™Omega eXP améliore votre expérience des examens échographiques grâce à un flux de travail intuitif qui s'appuie sur des **outils IA dédiés** et une imagerie de qualité, le tout dans un appareil **compact** et **puissant**.







MyLab™Omega eXP répond à tout scénario clinique, des **centres d'imagerie médicale** aux **hôpitaux**, des **Services de cardiologie** aux **CCU**, y compris les **Services d'urgences** et **d'analyse hors laboratoire**, grâce à sa batterie longue durée. Sa **gamme de sondes**, associée aux multiconnecteurs, offre une configuration flexible, tandis que ses fonctionnalités avancées satisfont même les exigences cliniques les plus pointues. MyLab™Omega eXP vous suit au chevet du patient pour offrir des solutions mobiles complètes, conçues pour des soins aux patients efficaces, qu'il soit utilisé sur son chariot ou en mode portable.



### MyLab™Share et @Streaming

Partagez partout les examens  
en temps réel.



### MyLab™Desk

Analysez et complétez  
des examens  
précédents hors ligne.



### MyLabRemote

Dupliquez le panneau  
de commande sur  
tablettes.



### MyLab™Tablet

Exportez l'ensemble  
des résultats d'examen  
patients sur tablette.



### Multimodalité & Suivi

Comparez en temps réel  
l'ensemble des examens patient  
avec une seconde modalité DICOM.



# Une gestion des données flexible

MyLab™Omega eXP

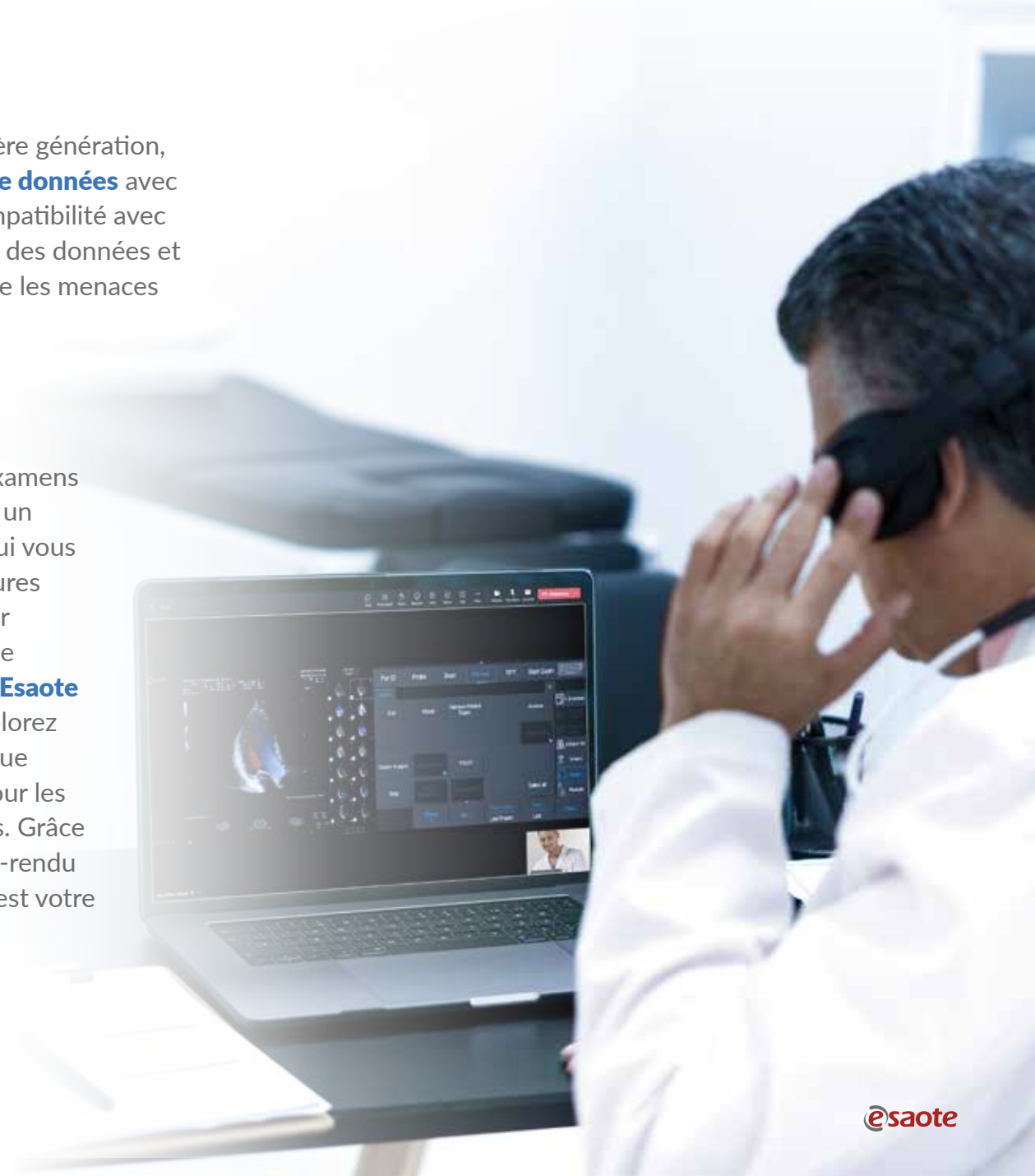
Équipé de composants électroniques et de processeur de dernière génération, MyLab™Omega eXP répond aux enjeux de la gestion des **flux de données** avec sa connectivité étendue et ses fonctionnalités avancées. La compatibilité avec Windows®10 délivre une plateforme sécurisée pour le transfert des données et la conformité RGPD, offrant un haut niveau de protection contre les menaces extérieures et assurant la sécurité des données des patients.

## MyLab™Share

L'application MyLab™Share exclusive d'Esaote permet un **partage live unique** à des fins de formation, y compris la formation **applicative** et la diffusion d'images, auprès d'un public local ou global, de **manière sécurisée**. Bénéficiez de la caméra d'incrustation d'image (PiP) et de la transmission vocale MyLab™Share en streaming, pour **transcender les frontières géographiques** et éliminer les barrières ou les restrictions qui gênent la communication.

## MyLab™Desk

**Améliorez** l'analyse des examens en utilisant MyLab™Desk, un outil hors ligne puissant qui vous permet d'ajouter des mesures supplémentaires et de tirer parti des fonctionnalités de quantification avancées d'**Esaote Augmented Insight™**. Explorez les fonctionnalités telles que **AutoEF** et **XStrain™ LV** pour les évaluations cardiologiques. Grâce à ses capacités de compte-rendu complètes, MyLab™Desk est votre station de travail idéale.





# Technologie XCrystal, l'imagerie performante

La technologie XCrystal développée par Esaote **augmente considérablement la sensibilité et la pénétration**, pour fournir des **images plus nettes** et homogènes. **Reconnue comme une référence parmi les fabricants de sondes hautes performances**, Esaote a conçu une nouvelle génération de transducteurs qui délivrent une imagerie de résolution maximale. La forme ergonomique conçue par les ingénieurs d'Esaote procure un **confort d'utilisation exceptionnel en pratique quotidienne**.



Technologie de sonde conventionnelle

Technologie  
**XCrystal**



Forme de lentille  
Mécanisme de **drainage thermique**  
Éléments HD/**structure matricielle** multicouches

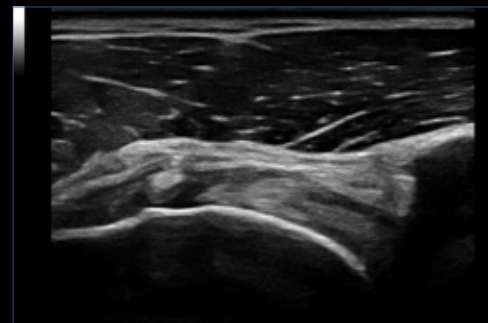
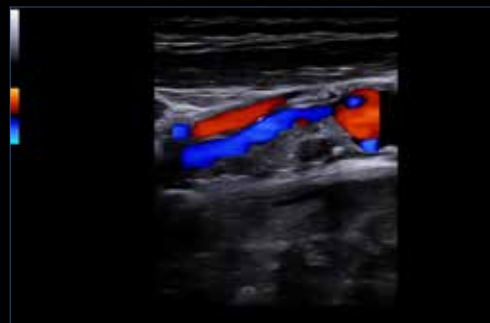
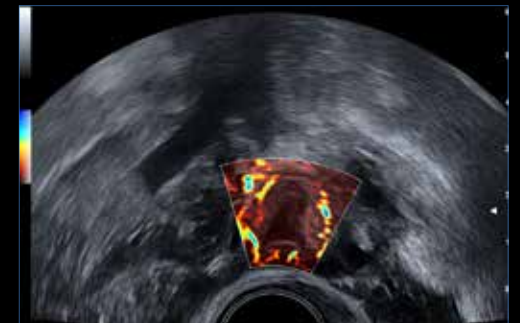
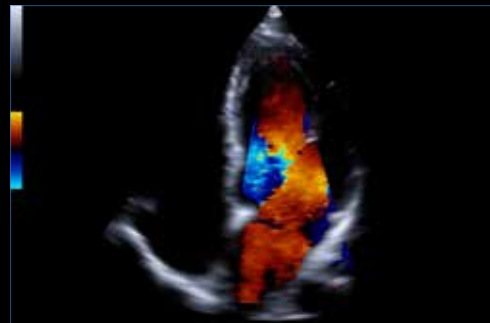




# L'excellence en mouvement

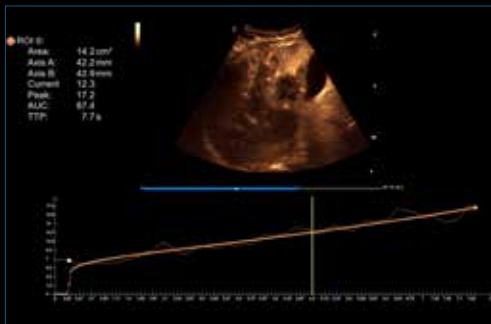
MyLab™Omega eXP

MyLab™Omega eXP apporte la confiance dans vos diagnostics grâce à sa **fluidité d'acquisition** et à ses **performances en matière de qualité** d'image. La technologie de sonde XCrystal d'Esaote, soutenue par un algorithme en temps réel dédié pour la réduction du scintillement (speckle), garantit une imagerie **limpide** et détaillée dans de nombreuses applications, même avec des patients difficiles.



# Expertise étendue en échographie

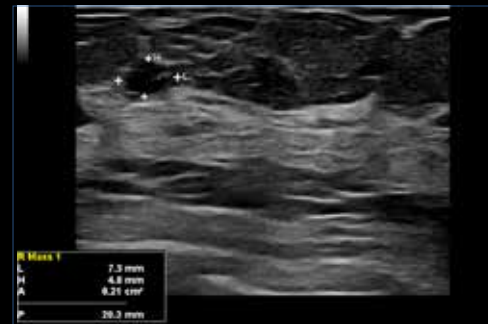
MyLab™Omega eXP fournit un logiciel d'échographie avancé et complet, qui intègre la dernière technologie Esaote Augmented Insight™, portée par l'**Intelligence Artificielle**. Ce logiciel renforce l'efficacité du flux de travail et la puissance de diagnostic avec des outils dédiés et des mesures automatisées, améliorant considérablement la fluidité de votre pratique quotidienne.



CnTI™



VPan



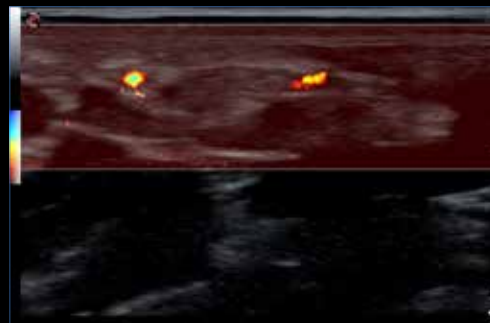
@Detect



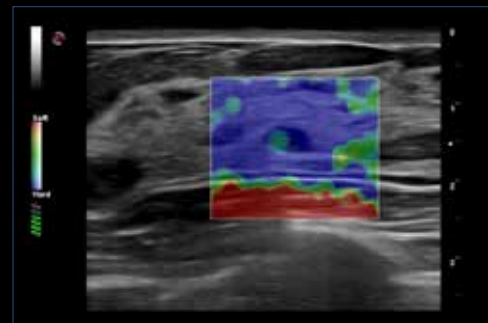
AutoOB



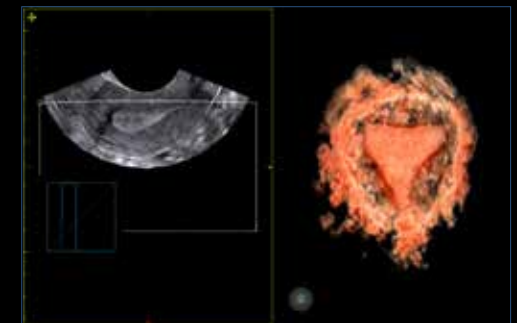
BrightFlow



microV



ElaXto



XGlass



an



**1 an de garantie**



**SUPPORT TECHNIQUE  
À DISTANCE**



## MAINTENANCE DES SONDES



www.esaote.com

160000444 MA Ver.01 FR



Esaote S.p.A. - Société à actionnaire unique Via Enrico Melen 77, 16152 Gênes, ITALIE, Tél. +39 010 6547 1, Fax +39 010 6547 275, info@esaote.com  
Esaote Medical SAS - ZA du Bel Air 10, rue de Témara, 78105 Saint-Germain-en-Laye Tel. +33 1 8204 8900, Fax +33 1 3061 7210 info.france@esaote.com

MyLab est une marque déposée d'Esaote spa. Windows® est une marque commerciale déposée de Microsoft Corporation. L'échographe MyLab™Omega eXP est un dispositif médical de classe IIa à destination des professionnels de santé. Il intervient dans la pratique diagnostique. L'examen médical doit être réalisé par un médecin ayant compétence pour la pratique et la réalisation de ces actes. Celui-ci doit au préalable prendre connaissance et respecter les conditions et recommandations d'utilisation figurant dans la notice fournie avec le DM. Ce dispositif est un produit de santé réglementé qui porte au titre de cette réglementation le marquage CE0123. La technologie et les caractéristiques dépendent du système et de la configuration. Les caractéristiques du produit peuvent faire l'objet de modifications sans préavis. Les informations peuvent faire référence à des produits ou des modalités qui ne sont pas encore approuvés dans tous les pays. Les images des produits sont fournies à titre d'illustration uniquement. Pour plus de détails, veuillez contacter votre représentant commercial Esaote.

Pour plus d'informations,  
rendez-vous sur le site Web  
d'Esaote

